



REGIONE LOMBARDIA - PROVINCIA DI BRESCIA

**COMUNE DI PISOGNE**

<b>OGGETTO:</b>	MESSA IN SICUREZZA SCARPATA A MONTE DELL'ALBERGO RIZZI IN LOCALITA' VAL PALOT					
	CUP: D58H24001150002					
<b>COMMITTENTE:</b>	Comune di Pisogne Viale Vallecamonica 2 25055 - Pisogne - BS					
<b>COMMESSA:</b>	L.424.25	<b>ELABORATO:</b>	L.424.25.PE.B.105	<b>DATA:</b>	DICEMBRE 2025	
<b>TITOLO:</b>	DOCUMENTAZIONE FOTOGRAFICA			<b>SCALA:</b>	doc.	
<b>VERSIONE:</b>	DATA	DESCRIZIONE		RED.	VER.	APP.
<b>SPAZIO RISERVATO ALL'UFFICIO TECNICO:</b>				<b>PROGETTO:</b>	<b>TECNICO INCARICATO:</b> Ing. Luca Vitali via Mazzini, 12/a 25043 - Breno (Brescia) tel. 0364.21166 - cell. 3939263222 <a href="mailto:info@ingvitali.it">info@ingvitali.it</a> - <a href="http://www.studioingegneriavitali.it">www.studioingegneriavitali.it</a> p.iva 02266370986 - c.f. VTLLGR73S11B149F	
<b>IL R.U.P.:</b>						
<b>IL SINDACO:</b>						
<b>TOLLERANZE:</b>	TUTTE LE MISURE SI INTENDONO +/- 0.01 MT, SE NON DIVERSAMENTE SPECIFICATO					



*Vista da valle della nicchia di frana*

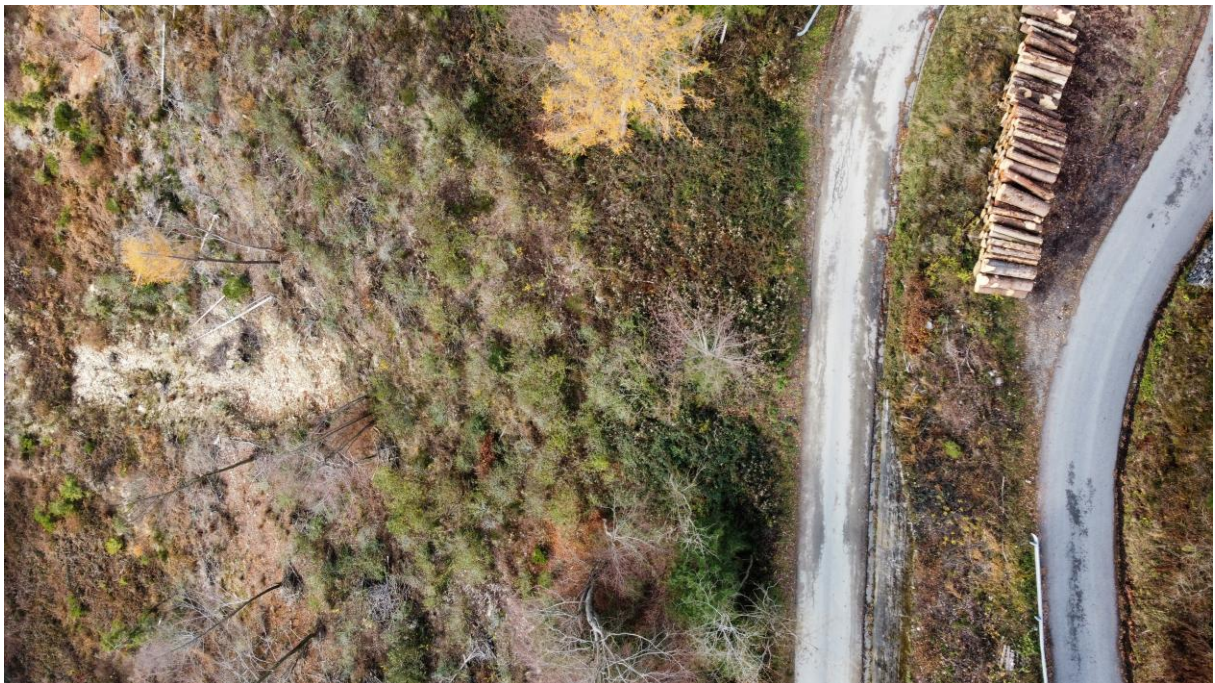


*Vista da valle della nicchia di frana*





*Ripresa aerea del versante*



*Ripresa aerea del versante e della strada a monte*





*Ripresa aerea*



*Ripresa aerea della nicchia di frana*





*Ripresa aerea della nicchia di frana*



*Ripresa aerea della nicchia di frana*





*Ripresa aerea del versante*



*Ripresa aerea della strada a monte del versante*





*Vista dal versante verso valle*



*Strada a monte del versante*





*Strada a monte del versante*



*Strada a monte del versante*



*Strada a monte del versante*